

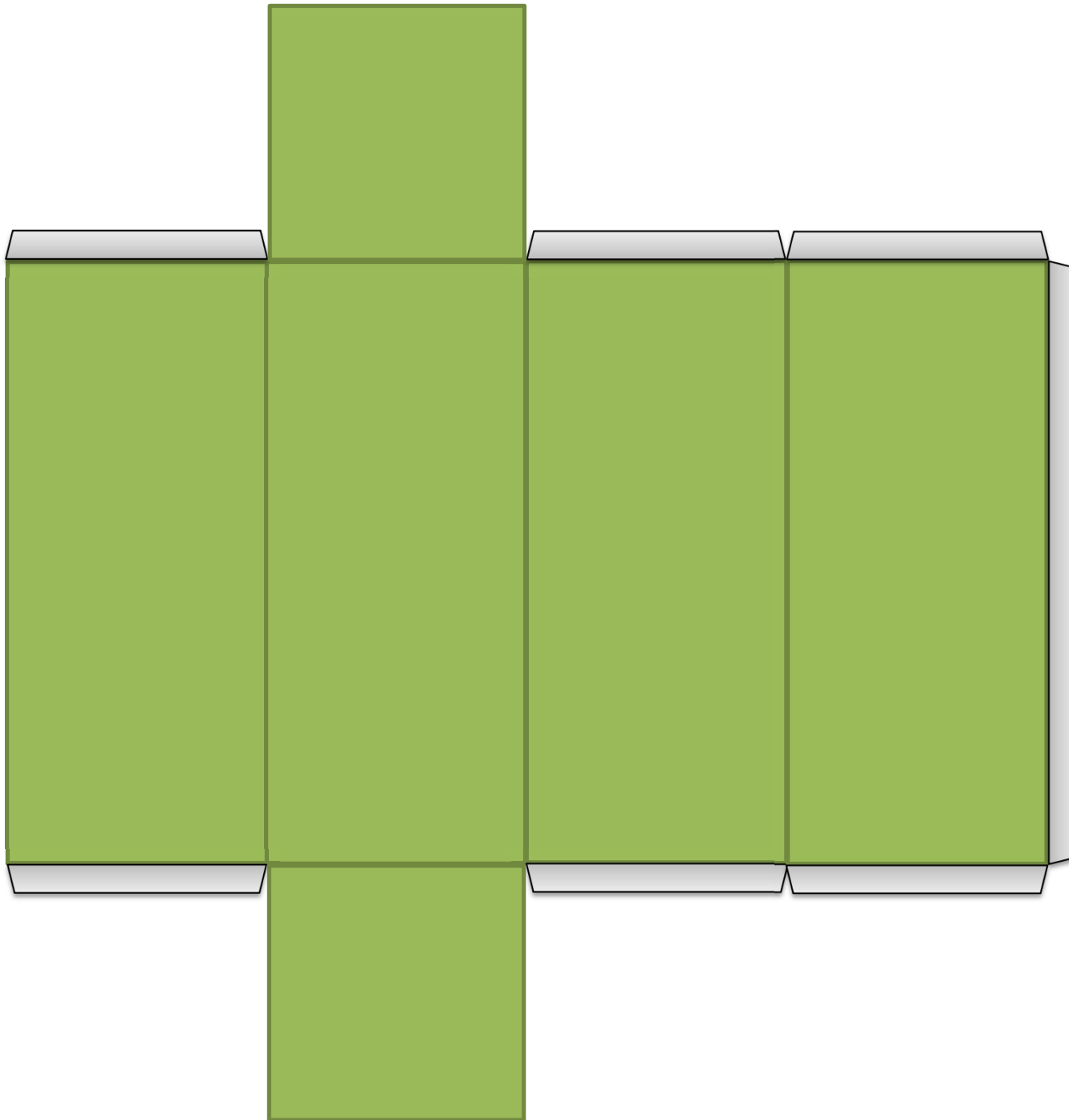
四角柱(直方体)の展開図

使い方

展開図の外枠をハサミで切り、全て山折りをして下さい。

グレーの部分のがりしろですので、しっかりとのりを付け貼り付けて完成です。

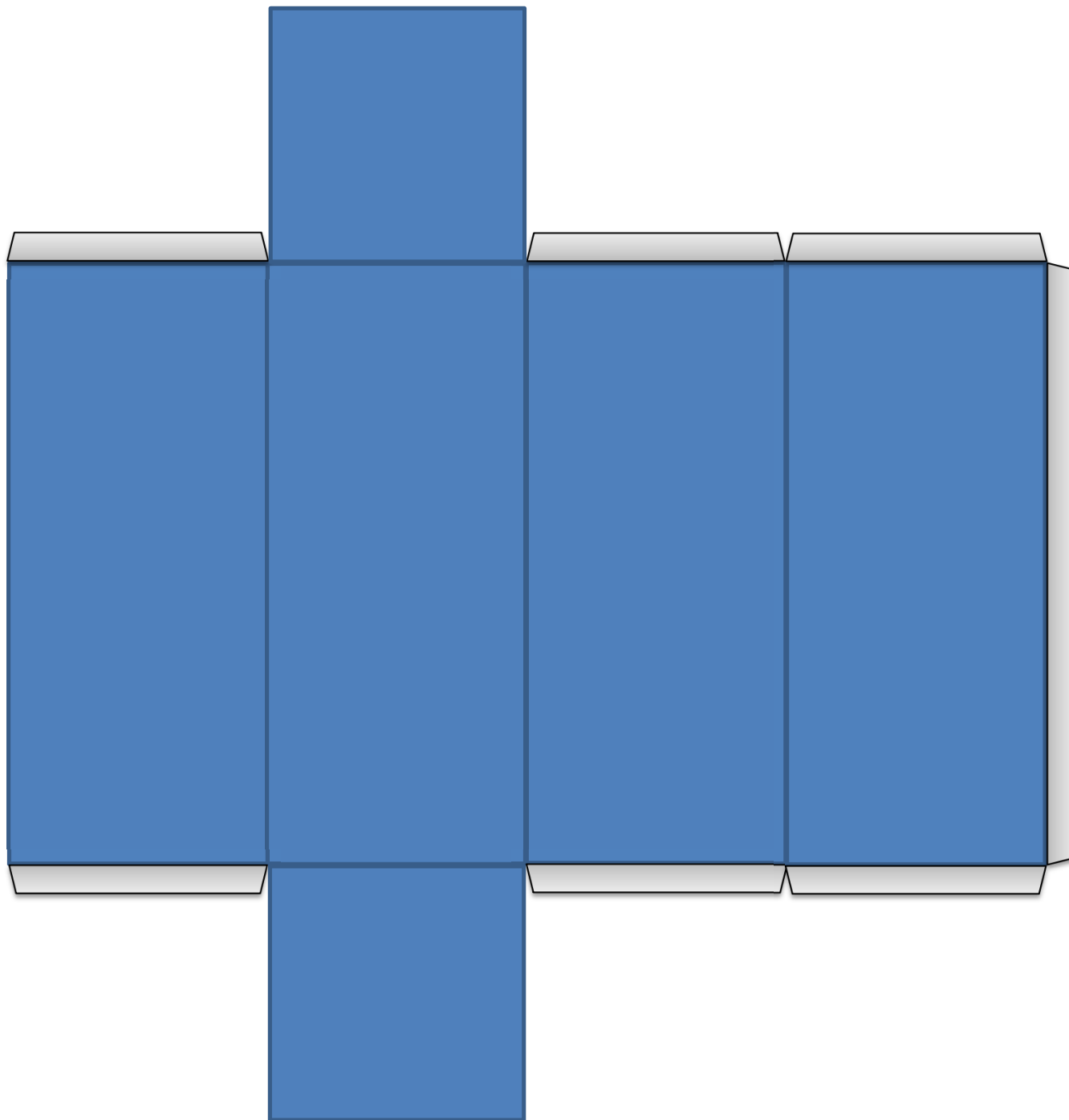
巧緻性アップのため、ハサミ切りを子供にやらせても良いでしょう。



四角柱(直方体)の展開図

使い方
展開図の外枠をハサミで切り、全て山折りをして下さい。
グレーの部分のがりしろですので、しっかりとのりを付け貼り付けて完成です。

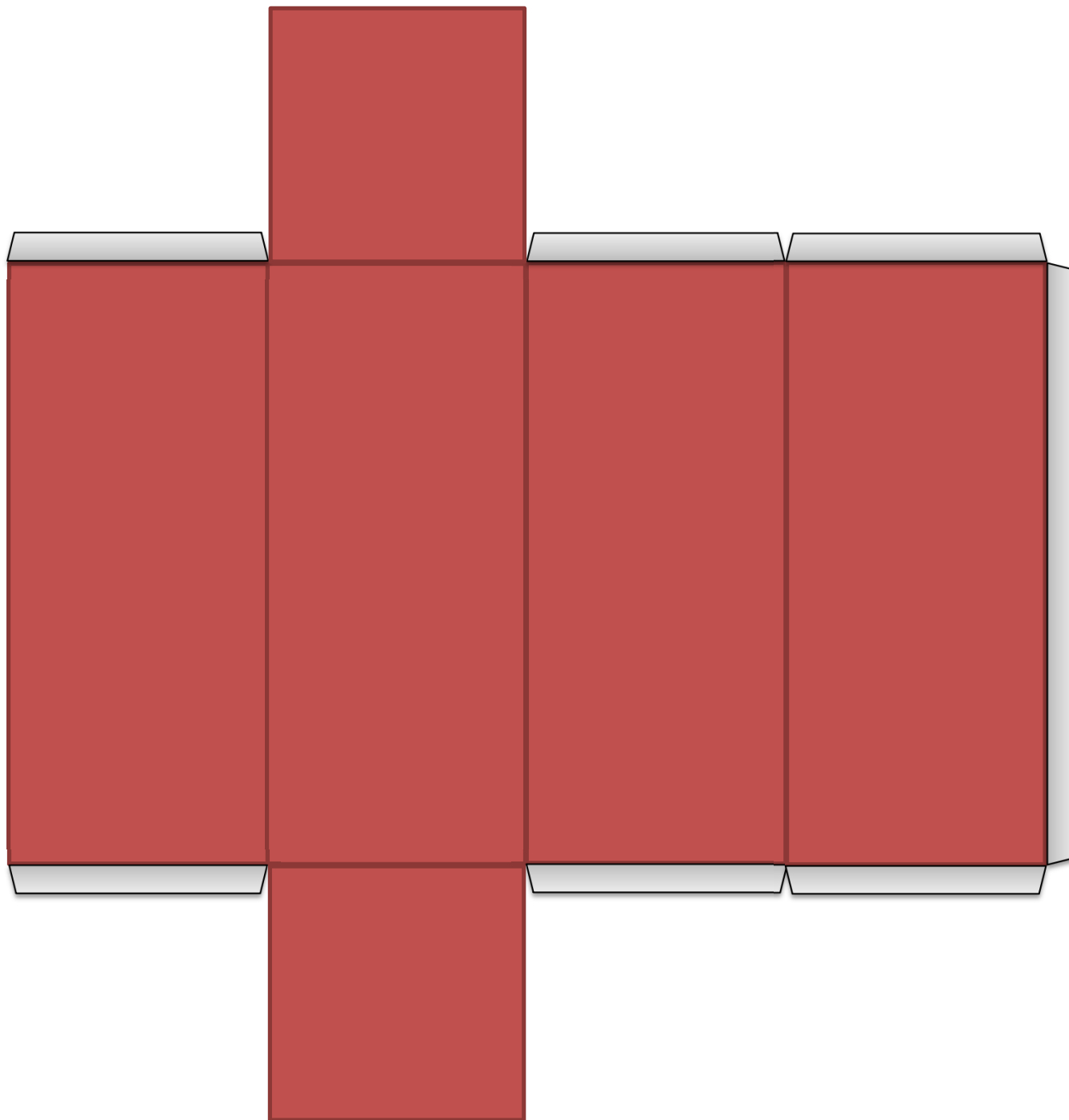
巧緻性アップのため、ハサミ切りを子供にやらせても良いでしょう。



四角柱(直方体)の展開図

使い方
展開図の外枠をハサミで切り、全て山折りをして下さい。
グレーの部分のがりしろですので、しっかりとのりを付け貼り付けて完成です。

巧緻性アップのため、ハサミ切りを子供にやらせても良いでしょう。



四角柱(直方体)の展開図

使い方

展開図の外枠をハサミで切り、全て山折りをして下さい。

グレーの部分のがりしろですので、しっかりとのりを付け貼り付けて完成です。

巧緻性アップのため、ハサミ切りを子供にやらせても良いでしょう。

